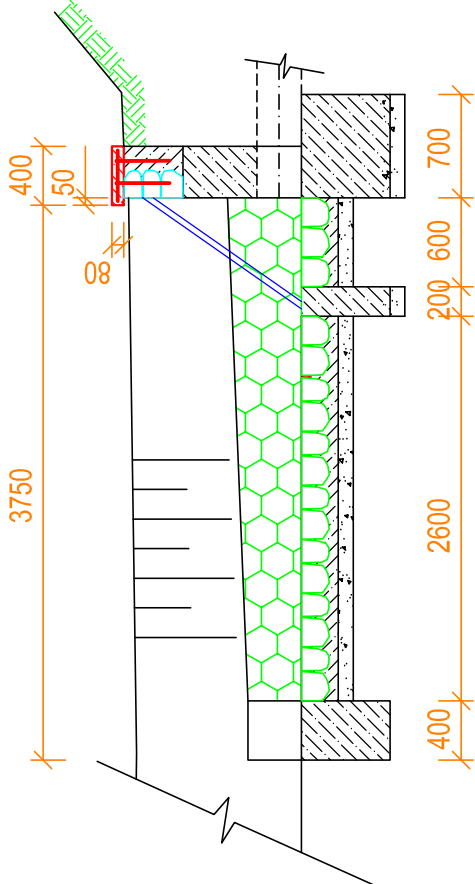
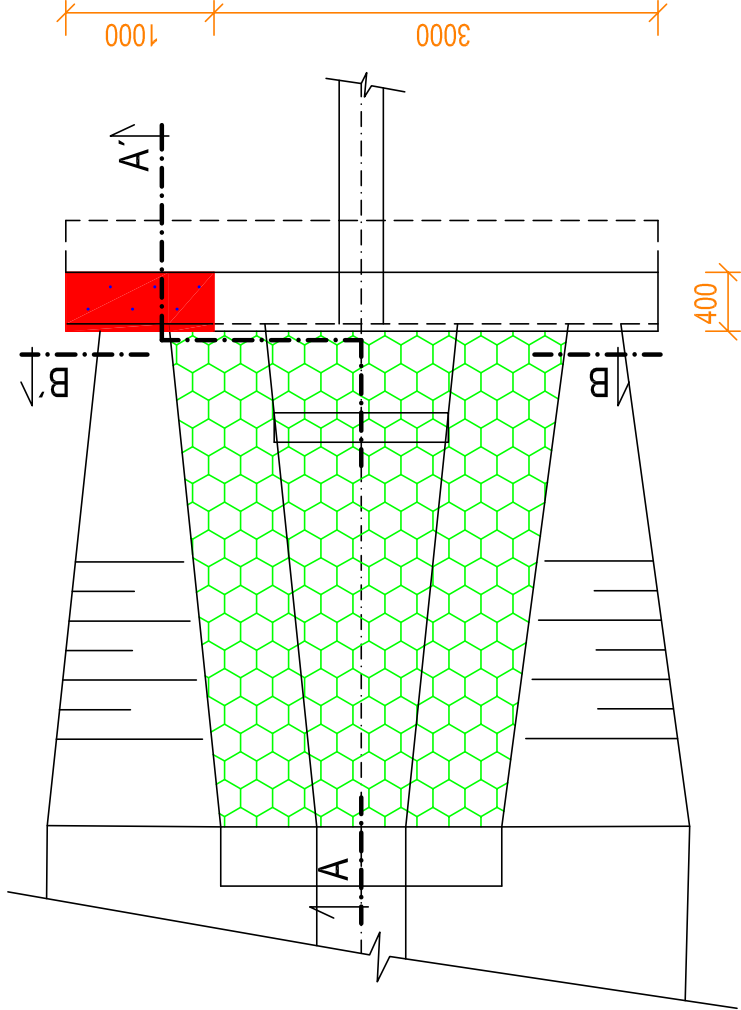


ŘEZ A-A´



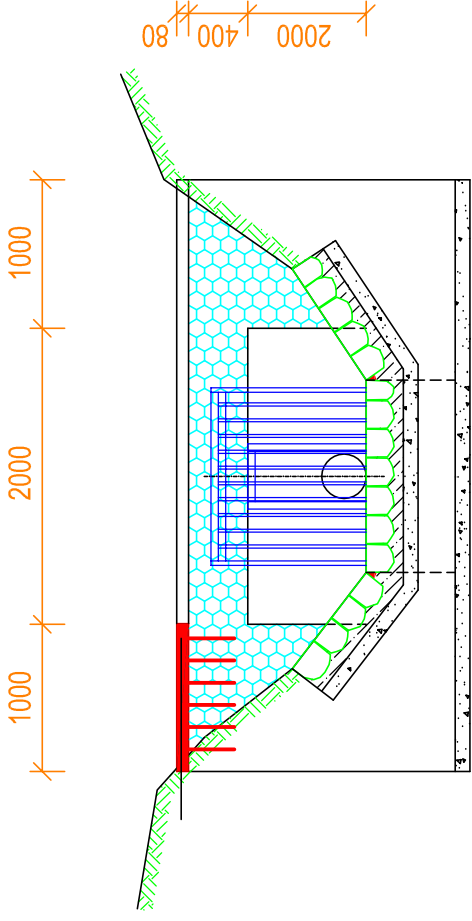
PŮDORYS



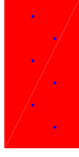
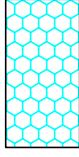
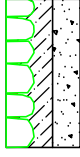
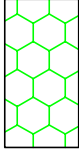
Postup prací:

- Očištění viditelných ploch dlažeb a betonu
- Vysekání spár dlažeb na hloubku 7 cm (50%)
- Odbourání poškozené část římsy (š=0,4 m, dl.= 1,0 m, výška 0,1 m)
- Dobetonování nové římsy
- Vyplnění spár 7 cm
- Vyplnění spár 12 cm
- Očištění a nátěr ocelových konstrukcí

ŘEZ B-B´



LEGENDA



stávající dlažba z LK do cementové malty - tl.250 mm přespárování 50% (tl. 7 cm)


stávající dlažba z LK do cementové malty - tl.250 mm přespárování 50% (tl. 7 cm)

zdivo z lomového kamene do cementové malty - přespárování 50% (tl. 7 cm)

zdivo z lomového kamene do cementové malty - přespárování 50% (tl. 7 cm)

nová betonová římsa v délce 1,0 m, vyztuženo KAPL sítí KY 49 100*100*8, ukotveno ocelovými trny 12 mm, dl. 360 mm, 6 ks

ohumusování a osetí travním semenem tl. 100 mm

VYPRACOVAL Ing. Miroslav Kauer		ZODP. PROJEKTANT Ing. Miroslav Kauer	KONTROLOVAL Martin Plachý	 POVODÍ MORAVY Povodí Moravy, s.p. Závod Horní Morava U dětského domova 263 772 11 Olomouc
KRAJ: Olomoucký		K.Ú.: Zvole u Zábřeha		FORMÁT A3
INVESTOR: Povodí Moravy, s.p., Dřevařská 11, 602 00 Brno				DATUM 5/2023
NÁZEV AKCE:				ÚČEL DSP
Moravská Sázava, Zvole, výustní trať - dosypání hráze				ČÍSLO ZAKÁZKY 223 548
a oprava objektů				VÝŠKOVÝ SYSTÉM Balt p. v.
D. - SO 1 - DOSYPÁNÍ HRÁZE				ČÍSLO VÝKRESU D.5
		MĚŘÍTKO		Č. KOPIE
VTOK ČELNÍ		1:50		